

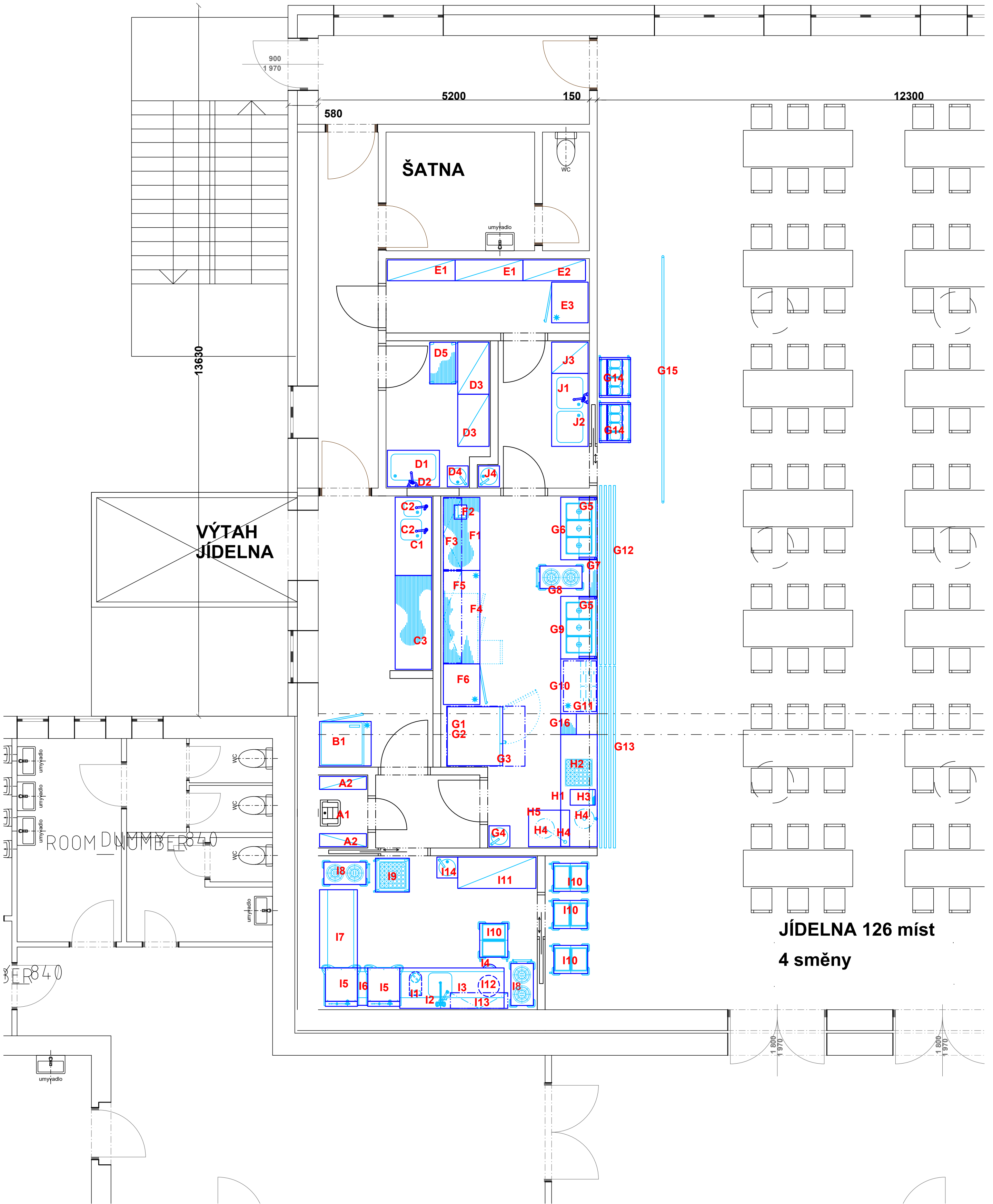


- na stěhovací trase musí mít veškeré dveře světlost alespoň 900 mm			- umístění otopných těles musí být navrženo tak, aby nekolidovalo s navrženou technologií, která nejde odtáhnout od zdi		
Zodpovědný proj.:	Vypracoval:	Kreslil:	<div><div><div><div>TeS</div><div>CHOTĚBOŘ</div></div><div>TeS, spol. s r. o. Chotěboř Technologie stravování tel: 569 621 368, 604 861 681</div></div></div>		
Josef Sobotka	Libor Sobotka	David Samsi			
					
Místo:	Zodpovědný proj.:		Formát A4: A2		
Investor:	Zodpovědný proj.:				
Akce:			Datum: 5. 6. 2018		
Výdej jídel ZŠ Beroun			Stupeň: PD		
			Kótování v : mm		
Název části:	Technologický projekt stravovacího provozu		Měřítko: Číslo výkresu:		
Název výkresu:	Členění stravovacího provozu				
			1 : 50 01		



- na stěhovací trase musí mít veškeré dveře světlost alespoň 900 mm - umístění otopných těles musí být navrženo tak, aby nekolidovalo s navrženou technologií, která nejde odtáhnout od zdi		
Zodpovědný proj.:	Vypracoval:	Kreslil:
Josef Sobotka	Libor Sobotka	David Samsi
		
Místo:	Zodpovědný proj.:	
Investor:	Zodpovědný proj.:	
Akce: Výdej jídel ZŠ Beroun		
Název části:	Technologický projekt stravovacího provozu	
Název výkresu:	Dispoziční řešení	

	TeS, spol. s r. o. Chotěboř Technologie stravování tel: 569 621 368, 604 661 681	
Formát A4:	A2	
Datum:	5. 6. 2018	
Stupeň:	PD	
Kótování v :	mm	
Měřítko:	Číslo výkresu:	
1 : 50	02	